

平成29年度事業報告書

1 理事会に関する事項

開催年月日	回数	議案番号	件名	議決可否
平成29年4月4日	第2回	第11号議案	公益財団法人春日井市スポーツ・ふれあい財団事務局長の選任について	原案承認
		第12号議案	公益財団法人春日井市スポーツ・ふれあい財団常務理事の選定について	原案可決
平成29年6月5日	第3回	報告第2号	理事長、副理事長及び常務理事の職務の執行状況の報告について	
		第13号議案	平成28年度公益財団法人春日井市スポーツ・ふれあい財団事業報告及び決算について	原案承認
		第14号議案	公益財団法人春日井市スポーツ・ふれあい財団就業規程の一部を改正する規程について	原案可決
		第15号議案	公益財団法人春日井市スポーツ・ふれあい財団定時評議員会の開催について	原案可決
平成29年6月20日	第4回	第16号議案	公益財団法人春日井市スポーツ・ふれあい財団理事長の選定について	原案可決
		第17号議案	公益財団法人春日井市スポーツ・ふれあい財団副理事長の選定について	原案可決
		第18号議案	公益財団法人春日井市スポーツ・ふれあい財団常務理事の選定について	原案可決
平成30年3月14日	第1回	報告第1号	理事長、副理事長及び常務理事の職務の執行状況の報告について	
		第1号議案	平成30年度公益財団法人春日井市スポーツ・ふれあい財団事業計画及び収支予算について	原案承認
		第2号議案	公益財団法人春日井市スポーツ・ふれあい財団職員の育児休業、介護休業等に関する規程の一部を改正する規程について	原案可決
		第3号議案	公益財団法人春日井市スポーツ・ふれあい財団職員給与規程の一部を改正する規程について	原案可決

		第4号議案	公益財団法人春日井市スポーツ・ふれあい財団職員退職手当支給規程の一部を改正する規程について	原案可決
		第5号議案	公益財団法人春日井市スポーツ・ふれあい財団臨時評議員会の開催について	原案可決

2 役員に関する事項

平成30年3月31日現在

役職名	氏名	就任年月日	備考
理事長	後藤正夫	平成29年6月20日	学識経験者
副理事長	長谷川透	平成28年7月1日	春日井市文化スポーツ部長
常務理事	伊藤和行	平成29年5月1日	当財団事務局長
理事	神戸行弘	平成26年7月1日	春日井市体育協会副会長
理事	佐藤裕子	平成28年7月1日	春日井市子ども会育成連絡協議会会長
理事	吉田直子	平成27年6月22日	春日井市生涯学習審議会副会長
理事	村瀬よしゑ	平成27年6月22日	春日井市婦人会協議会副会長
理事	大西弘	平成25年7月1日	春日井市区長町内会長連合会副会長
理事	神田茂	平成25年4月1日	春日井市スポーツ推進委員連絡協議会会長
理事	栗原誠	平成29年6月20日	春日井市小中学校PTA連絡協議会会長
監事	洞口眞澄	平成25年4月1日	税理士
監事	加藤正紀	平成27年5月1日	春日井市会計管理者

3 評議員会に関する事項

開催年月日	回数	議案番号	件名	議決可否
平成29年6月20日	第2回	第3号議案	平成28年度公益財団法人春日井市スポーツ・ふれあい財団事業報告及び決算について	原案承認
		第4号議案 ↳ 第10号議案	公益財団法人春日井市スポーツ・ふれあい財団評議員の選任について	原案可決
		第11号議案 ↳ 第22号議案	公益財団法人春日井市スポーツ・ふれあい財団役員の選任について	原案可決
平成30年3月14日	第1回	第1号議案	公益財団法人春日井市スポーツ・ふれあい財団役員等の報酬等支給規程の一部を改正する規程について	原案可決

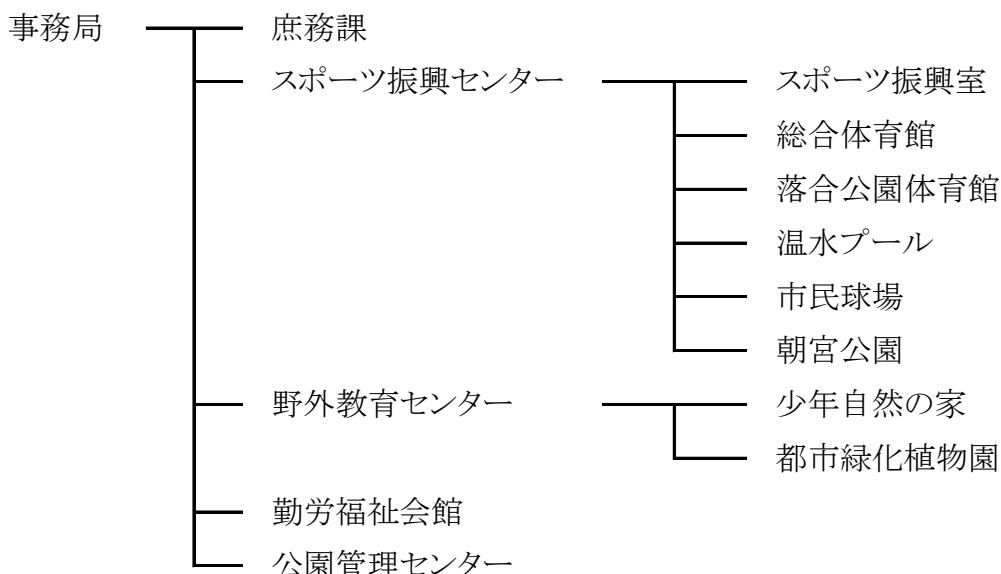
4 評議員に関する事項

平成30年3月31日現在

氏名	就任年月日	備考
早川利久	平成25年7月1日	春日井市副市長
山田真平	平成29年6月20日	春日井商工会議所専務理事
後藤一明	平成27年6月22日	春日井市ボランティア連絡協議会会長
高木洋一	平成28年7月1日	春日井市区長町内会長連合会会長
熊谷三映子	平成27年6月22日	春日井市婦人会協議会会長
伊藤孝之	平成29年6月20日	春日井市小中学校校長会会長
今村勝芳	平成26年4月1日	春日井市民生委員児童委員協議会会長

5 組織及び職員に関する事項

平成30年3月31日現在



(単位:人)

所 属	施設等	事務局長	次長	課長等	施設長等	主査	主任	主事	嘱託	臨時	計
事務局		※1 1	※2 1	-	-	-	-	-	-	-	2
庶務課		-	-	課長 次長兼務	課長補佐 1	2	-	1	-	-	4
スポーツ振興センター	スポーツ振興室	-	-	所長 ※2	室長 1	5	2	5	-	-	79
	総合体育館	-	-		施設長 1	1	1	2	4	3	
	落合公園体育館	-	-	1	施設長 1	-	-	-	-	4	
	温水プール	-	-		施設長 1	2	1	5	-	26	
	市民球場	-	-		施設長 ※3	-	-	1	2	2	
	朝宮公園	-	-		施設長 1	-	-	-	1	6	
野外教育センター	少年自然の家	-	-	所長	施設長 1	2	1	-	1	-	27
	都市緑化植物園	-	-	1	施設長 1	1	1	-	1	17	
勤労福祉会館		-	-	館長	館長補佐 1	1	1	-	-	9	13
公園管理センター		-	-	所長 ※1	所長補佐 1	1	-	-	6	43	52
出向(社会福祉法人春日井市社会福祉協議会)	福祉の里	-	-	-	-	1	1	1	-	-	3
計		1	1	4	10	16	8	15	15	110	180

※1 嘱託職員

※2 市派遣職員

※3 総合体育館施設長が兼務

市派遣	正規	嘱託	臨時	計
2	51	17	110	180

6 スポーツ振興事業に関する事項

(1) 生涯スポーツ教室事業

[総合体育館]

教 室 名		対 象 者	延 回 数	延受講者数
① エアロビクス部門	ソフトエクサ	一般	165	5,215
	脂肪燃焼エクサ	〃	220	5,326
	パワフルエクサ	〃	93	2,270
	はじめてエクサ	〃	48	1,458
	かんたんステップエアロ	〃	16	325
	ボクシングエアロ	〃	12	213
	ジュニアダンス	小学生	12	384
	ジュニアダンスマスター	〃	40	1,446
② 健康運動部門	ヨガ	一般	196	7,418
	太極拳(初心者向け)	〃	8	88
	フラダンス	〃	16	612
	いきいき運動教室	〃	8	118
	癒やしのストレッチ体操	〃	8	180
	はずんで！ボールエクササイズ	〃	8	183
③ 小学生スポーツ部門	速く走れるようになろう！	小学生	20	654
	始めてみよう！楽しい体操 (てつぼう、とびばこ・マット)	〃	20	1,004
	ボールであそぼう！ (テニス、サッカー、バレーボール)	小学1・2年生	12	369
	ジュニア養成教室 (硬式テニス、サッカー、新体操、バレーボール)	小学3～6年生	31	762
④ 幼児体操部門	すこやか幼児体操	年少・年中・年長	72	1,815
	幼児の親子でリズム体操	幼児と保護者	4	130
小 計			1,009	29,970

[落合公園体育館]

教 室 名		対 象 者	延 回 数	延受講者数
① 小学生スポーツ部門	始めてみよう！楽しい体操 (てつぼう)	小学1・2年生	4	133
	速く走れるようになろう！	〃	4	127
② 幼児体操部門	すこやか幼児体操	年少・年中・年長	24	546
小 計			32	806

[温水プール]

教室名		対象者	延回数	延受講者数
① 水泳部門	親子で幼児水泳	幼児と保護者	24	998
	クロールを覚えよう	小学生	104	3,277
	クロールを覚えよう(夏短期)	〃	50	1,840
	水慣れから始める初心者教室	〃	40	1,234
	4種目にチャレンジ！(2か月コース)	小学生(クロール、平泳ぎで25m以上泳げる人)	16	179
	背泳ぎにチャレンジ！	小学生(クロールで25m以上泳げる人)	16	176
	平泳ぎを覚えよう	〃	40	757
	バタフライにチャレンジ！	〃	16	180
	大人の初めてクロール教室	一般(クロールの泳げない人)	32	453
	ロングスイミング教室	一般(クロールで25m以上泳げる人)	40	675
② 水中運動部門	ソフトアクア(初級)	一般	12	419
	アクアピクス(中・上級)	〃	12	443
	フローターアクア(中級)	〃	8	183
	脂肪燃焼アクア(2か月コース)	〃	40	1,540
	水中運動	〃	28	863
	水中ウォーキング教室	〃	11	98
	松村亜矢子の水中運動	〃	12	190
	松村亜矢子のシンクロ教室(中級編)	小学生～高校生(クロール、背泳ぎ、平泳ぎで25m以上泳げる人)	8	174
	松村亜矢子のシンクロ教室(初・上級編)	小学生～高校生(初級:クロール、背泳ぎで25m以上泳げる人・上級:中級編を2回以上受講した人)	8	222
小 計			517	13,901

[市民球場]

教室名		対象者	延回数	延受講者数
① 小学生スポーツ部門	ジュニア養成教室(軟式野球)	小学生	8	136
	親子で野球教室	小学生と保護者	1	88
小 計			9	224

合 計			1,567	44,901
-----	--	--	-------	--------

(2) スポーツレクリエーション推進事業

[総合体育館]

① 親子で楽しむ！スポーツ教室

月 日	種 目	対 象 者	参加者数
4月16日(日)	かけっこ	小学生とその保護者	90
	フットサル		59
合 計			149

② 第13回自然満喫！トレッキング体験・春

月 日	場 所	参加者数
5月14日(日)	岐阜県郡上市白鳥町 ウイングヒルズ白鳥リゾート	45

③ 第14回白鳥で体験！アウトドア・冬

月 日	場 所	参加者数
1月26日(金)～28日(日)	岐阜県郡上市白鳥町 ウイングヒルズ白鳥リゾート	43

④ 第13回春日井フットサルフェスタ

月 日	参加チーム数	参加者数
2月18日(日)	32	330
大会結果	優勝：FC ALBATROSS 準優勝：丸亀製麺	3位：これを機に会う頻度を増やしましょう 4位：ジョニー

[温水プール]

① オープン記録会

月 日	対 象 者	会 場	延参加者数	延計測数
1月を除く毎月1回 (土曜日)	小学生以上(100m以上泳力のある人)	50mプール	761	1,152

② 飛び込みできます！

月 日	対 象 者	会 場	延参加者数
1月を除く毎月1回 (土曜日)	小学生以上(100m以上泳力のある人)	50mプール	490

③ 乗ってみよう！プールでカヌー

月 日		対 象 者	会 場	延参加者数
初心者編	5月6日～27日 毎週土曜日(全4回)	小学4年生以上	50mプール	24
	9月2日～23日 毎週土曜日(全4回)			28
初・中級編	3月3日～24日 毎週土曜日(全4回)	小学6年生以上の経験者		7
合 計				59

④ シンクロ&スイミングフェスタ

月 日	対 象 者	会 場	参加者数
6月11日(日)	小学3年生～中学生	50mプール	40

⑤ 泳いでいるフォームを撮影できます！

月 日	対 象 者	会 場	参加者数
6月3日(土)	50mプールの利用条件を満たす人	50mプール	10
9月3日(日)			9
11月18日(土)			0
2月25日(日)			0
合 計			19

⑥ 体験してみよう！着衣泳

月 日	対 象 者	会 場	参加者数
7月1日(土)	小学生以上(団体)	25mプール	47
7月2日(日)	小学生以上(個人)		37
合 計			84

⑦ 親子で作って、遊ぼう「お魚ロボット」

月 日	対 象 者	会 場	参加者数
7月22日(土)	小学生とその保護者	大会準備室	40

⑧ 水ケーション

月 日	対 象 者	会 場	参加者数
9月30日(土)	小学4年生～中学生	50mプール 他	23

⑨ サンフロッグ杯45分間耐久リレー

月 日	対 象 者	会 場	参加チーム数	参加者数
11月26日(日)	小学生以上の3～5人のチーム (小学生参加の場合はチーム内に成人1人が必要)	50mプール	17	85

⑩ 萩原智子杯水泳競技大会in春日井兼サンフロッグ春日井水泳競技大会

月 日	対 象 者	会 場	参加者数
1月21日(日)	愛知県内の小学生	50mプール	974

※ 1月20日(土) 市内在住、在学の小・中学生を対象に萩原智子スイムクリニックを実施し、35人参加

(3) スポーツ観戦事業

① 日本ハンドボールリーグ 春日井大会

月 日	試 合 結 果	観戦者数
10月22日(日)	トヨタ車体 32 - 28 トヨタ自動車東日本	2,550
	大同特殊鋼 33 - 23 トヨタ紡織九州	
合 計		2,550

※ 10月21日(土)「HC春日井」と「同朋クラブ」によるディビジョンリーグを開催。

② 2017/18 V・プレミアリーグ女子春日井大会(バレーボール)

月 日	試 合 結 果	観戦者数
11月25日(土)	NECレッドロケッツ 1 - 3 JTマーヴェラス	1,142
	デンソーエアリービーズ 3 - 0 トヨタ車体クインシーズ	
11月26日(日)	トヨタ車体クインシーズ 3 - 2 NECレッドロケッツ	1,234
	デンソーエアリービーズ 0 - 3 JTマーヴェラス	
合 計		2,376

③ B3リーグ 2017-18 春日井大会(バスケットボール)

月 日	試 合 結 果	観戦者数
2月10日(土)	【前座試合】 市内中学生女子東軍 49 - 46 市内中学生女子西軍	826
	豊田合成スコープιονズ 62 - 67 東京海上日動ビッグブルー	
2月11日(日)	【前座試合】 市内中学生男子東軍 47 - 76 市内中学生男子西軍	981
	豊田合成スコープιονズ 74 - 71 東京海上日動ビッグブルー	
合 計		1,807

(4) 地域運動推進事業

① 運動指導事業

依頼元	事業名等	場 所	延回数	延受講者数
人事課	新任課長補佐職及び新任主査職研修	落合公園体育館	1	92
広報広聴課	市長を囲んでわくわくトーク	勤労福祉会館	1	80
健康増進課	2017健康救急フェスティバル	総合体育館	1	108
学校教育課	適応指導教室	総合体育館	2	23
文化・生涯学習課	かすがい熟年大学	総合体育館	4	224
保険医療年金課	国保健康講座	総合保健医療センター	3	89
市民病院	市民病院看護局新入職者研修 世界糖尿病デー2017in春日井	市民病院 総合保健医療センター	3	143
東部市民センター	どんぐりキッズ公民館 東部公民館高齢者学級「はいから」	東部市民センター	2	364
西部ふれあいセンター	びんびんトレーニング教室	西部ふれあいセンター	36	385
味美ふれあいセンター	今日から始めるロコモ予防 他	味美ふれあいセンター	24	301
南部ふれあいセンター	簡単エクササイズ	南部ふれあいセンター	12	160
高蔵寺ふれあいセンター	みんなでラジオ体操	高蔵寺ふれあいセンター	1	5
知多公民館	中高年のためのエクササイズ	知多公民館	8	122
坂下公民館	キッズかけっこ教室	坂下公民館	2	36
東高森台小学校	学校保健委員会	東高森台小学校	1	159
高森台小学校	学校保健委員会	高森台小学校	1	204
社会福祉協議会	シニア運動セミナー 介護予防トレーニング講座 他	福祉の里 他	361	5,034
健康管理事業団	簡単体操教室 他	総合保健医療センター 保健センター	262	11,468
シルバー人材センター	シルバー会員体力測定	総合体育館	2	39
その他(財団内事業)	健康体操研修 他	落合公園管理棟 他	8	319
合 計			735	19,355

② 地域ふれあい運動教室

場 所	対 象 者	延回数	延受講者数
味美ふれあいセンター	一般	4	97
高蔵寺ふれあいセンター	〃	8	161
南部ふれあいセンター	〃	4	80
西部ふれあいセンター	〃	8	213
東部市民センター	〃	8	145
坂下公民館	〃	4	100
勤労福祉会館	〃	8	211
知多公民館	〃	4	106
合 計		48	1,113

※ 指導内容 ストレッチ体操、ボールエクササイズ、オーバーボール、バランスパッド、コグニサイズ、チューブエクササイズ、タオル体操、自体重筋トレ、ウォーキング指導 他

③ 出張スポーツ講座

依頼団体数	延出張回数	延受講者数
73	320	6,971

※ 指導内容 ストレッチ体操、ボールエクササイズ、オーバーボール、バランスパッド、コグニサイズ、チューブエクササイズ、タオル体操、自体重筋トレ、ウォーキング指導、マイティポール、介護予防体操、ウェーブストレッチリング、体力測定、レクリエーションスポーツ 他

(5) トレーニング指導・教室事業

事業名	利用者数	うち新規登録者数
① トレーニング指導 (トレーニング室個人利用)	129,427	4,068

教室名	対象者	延回数	延受講者数
② パーソナルプログラム	トレーニング会員	26	26
③ ダイエットプログラム	一般	80	394
④ 測定プログラム	トレーニング会員	182	284
⑤ ショートプログラム	〃	4	40
合 計		292	744

(6) スポーツ情報誌発行事業

① Do! Sportsかすがい! の発行

2期(7~9月)	3期(10~12月)	4期(1~3月)	1期(4~6月)
3,000部	3,000部	3,000部	3,000部

※ スポーツ振興くじ助成金対象事業

(7) 自宅で運動推進事業

① 運動用オリジナルDVDの販売

ストレッチ体操	ボールエクササイズ	セット
133	10	28

(8) スポーツ応援事業

① 第67回愛知県高等学校優勝野球大会 県大会

月 日	場 所	試合数
4月 15日(土)・16日(日) 23日(日)	市民球場	1回戦 3試合 2回戦 1試合 3回戦 2試合

② 第88回都市対抗野球大会(東京ドーム)

※ 対象チームがなかったため、実施していない。

③ 第99回全国高等学校野球選手権 愛知大会

月 日	場 所	試合数
7月 1日(土)・2日(日) 8日(土)・9日(日) 15日(土)～17日(祝) 22日(土)	市民球場	1回戦 5試合 2回戦 6試合 3回戦 4試合 4回戦 2試合

④ 第70回愛知県高等学校野球選手権大会 県大会

月 日	場 所	試合数
9月 9日(土)・10日(日) 18日(祝)	市民球場	1回戦 3試合 2回戦 3試合

⑤ 第36回全日本女子学生剣道優勝大会

月 日	場 所	出場数
11月12日(日)	総合体育館	56大学

⑥ 第97回全国高等学校ラグビーフットボール大会

月 日	場 所	出場校
12月30日(土)	花園ラグビー場	中部大学春日丘高等学校
1月1日(祝)		

⑦ 第27回全国高等学校剣道選抜大会

月 日	場 所	出場数
3月27日(火)・28日(水)	総合体育館	男子64校、女子64校

(9) スポーツ振興施策事業

① 学校体育施設開放

区 分	小学校 体育館	中学校 体育館	中学校 武道場	旧学校 体育施設	合 計
開放施設数	37	15	15	1	68
利用団体数	322	109	32	15	478
利用人数	188,816	69,416	22,600	7,516	288,348

※ 旧西藤山台小学校は、旧学校体育施設として開放。

② レクリエーションスポーツ祭2017

月 日	場 所	参加者数
6月11日(日)	総合体育館	3,284

③ 市民体育大会総合開会式

月 日	場 所	参加団体数	参加者数
6月25日(日)	総合体育館	39	850

④ みんなでラジオ体操会

月 日	場 所	参加者数
8月6日(日)	牛山公園	570
	藤山台小学校	480

⑤ 2017ボールゲームフェスタ inかすがい

月 日	場 所	事業内容	参加者数
9月17日(日)	総合体育館	ボールであそぼう!	135
	総合体育館	キッズチャレンジ(バスケットボール、サッカー、 ハンドボール、ラグビーフットボール)	106

⑥ かすがい! スポーツフェスティバル

月 日	参加者数				合 計
	総合体育館	落合公園体育館	温水プール	市民球場	
10月9日(祝)	4,542	47	2,054	78	6,721

⑦ 水上安全法救助員養成講習会

月 日	場 所	受講者数	延参加者数
10月17日(火)～10月20日(金)	温水プール	50	200

⑧ 第36回学校区体育振興会交流大会

月 日	場 所	参加団体数	参加者数
11月19日(日)	総合体育館	129	517

⑨ 愛知県市町村対抗駅伝競争大会

[春日井市代表選手選考会]

月 日	場 所	参加者数
9月9日(土)	総合体育館運動広場	31

[第12回愛知県市町村対抗駅伝競走大会]

月 日	場 所	参加チーム数	大会結果
12月2日(土)	愛・地球博記念公園	54 (市の部 38) (町村の部 16)	19位 (市の部)

⑩ 第36回新春春日井マラソン大会

月 日	場 所	参加者数		合 計
		競技の部	ジョギングの部	
1月7日(日)	総合体育館運動広場 及び周辺道路	5,113	3,581	8,694

⑪ 第4回青少年剣道錬成「春跳会」

月 日	場 所	参加者数
3月17日(土)	総合体育館	260

⑫ 関係団体事務局運営支援

団体名	団体数等
春日井市体育協会	40団体
春日井市スポーツ推進委員連絡協議会	67人
春日井市体育振興会連絡協議会	18団体

(10) 朝宮公園振興事業

① 朝宮スポーツフェスティバル

月 日	事業内容	参加者数
10月9日(祝)	親子サッカー教室	120
	テニス教室	60
	スラックライン体験	422
	テニス無料開放	35
	ふれあい動物園	1,332
合 計		1,969

※「かすがい！スポーツフェスティバル」と同時開催。

② アースデイ朝宮公園2017

月 日	事業内容	参加者数
6月3日(土)	スラックライン体験 他	760

③ 時季のものづくり・体験教室

月 日	事業名	参加者数
5月28日(日)	初夏の寄せ植え	20
6月4日(日)	はちみつ搾り体験	45
6月18日(日)	多肉植物のリース作り	20
11月3日(祝)	剪定講習会	28
12月2日(土)	クリスマスリース作り	29
12月3日(日)		29
12月23日(祝)	ミニかどまつ作り	58
2月11日(祝)	しいたけホダ木作り	36
3月11日(日)	春の寄せ植え	19
合 計		284

(11) 管理運営事業

[総合体育館]

区 分	第1 競技場	第2 競技場	柔道場	剣道場	弓道場	卓球場	フィットネ スルーム	幼児 体育室	会議室	運動 広場	相撲場	合 計
利用件数(件)	1,604	1,022	1,005	1,342	744	18,404	1,408	1,988	808	299	57	28,681
利用人数(人)	132,660	25,340	14,827	9,705	4,299	42,585	36,641	6,098	22,127	16,518	444	311,244

※ 第2競技場は、床研磨工事のため、1月22日(月)から2月2日(金)までの期間閉鎖。

※ 運動広場は、フェンス塗装工事のため、2月5日(月)から3月16日(金)までの内、14日間閉鎖。

[落合公園体育館]

区 分	専用	一般開放 施設利用	合 計
利用件数(件)	1,553	167	1,720
利用人数(人)	43,103	167	43,270

[温水プール]

区 分	プ ー ル									トレーニング室			合 計	
	個人							団体	専用	計	個人	専用		計
	大人	小人	幼児	シルバー	障がい者									
					大人	小人								
利用件数(件)	57,078	39,833	7,391	19,710	4,215	428	6	986	129,647	129,427	292	129,719	259,366	
利用人数(人)	男性	(38,253)	(20,866)	(3,882)	(10,811)	(2,588)	(305)	-	-	(76,705)	(87,513)	-	(87,513)	(164,218)
	女性	(18,825)	(18,967)	(3,509)	(8,899)	(1,627)	(123)	-	-	(51,950)	(41,914)	-	(41,914)	(93,864)
	計	57,078	39,833	7,391	19,710	4,215	428	189	32,987	161,831	129,427	744	130,171	292,002

※ ()内数値は、個人利用者の男女別人数。

※ プールは、水抜き清掃及び設備点検のため、12月11日(月)から1月22日(月)までの期間閉鎖。

[市民球場]

区 分	合 計
利用件数(件)	136
利用人数(人)	32,592

※ 内野及びウォーニングゾーン改修工事のため、2月11日(日)から3月17日(土)までの内、30日間閉鎖。

(12) 維持管理事業

[朝宮公園スポーツ施設等]

区 分	施設数
競技場	1
野球場	1
テニスコート	1
合 計	3

[屋外スポーツ施設]

区 分	施設数	
都市公園運動用施設	グラウンド	7
	テニスコート	1
運動広場	4	
河川敷グラウンド	4	
合 計	16	

7 野外活動振興事業に関する事項

[少年自然の家]

事業名		対象者	延回数	延受講者数
① 初めて挑戦！アウトドア	夏	小学2～4年生	1	46
	秋	〃	1	33
	冬	〃	1	44
② サマーキャンプ2017		小学4年生～中学3年生	1	47
③ 山ガール・山女子入門		一般	5	73
④ 万葉の花めぐり		〃	2	27
⑤ 自然体験プログラム	夏季	宿泊利用者	49	1,802
	冬季	〃	5	60
⑥ 環境教育プログラム		小学校野外学習の5年生 他	15	1,413
⑦ ネイチャーガイド・トレッキング		〃	26	1,790
⑧ 出張自然講座		4名以上の団体	3	110
⑨ 野外学習夜間プログラム		小学校野外学習の5年生 他	8	534
⑩ 里山体験「田んぼと森の学校」		小学4～6年生	9	360
⑪ ファミリーキャンプ	初夏	小学生を含む家族	1	58
	冬	〃	1	70
⑫ 自然学校「里山木こり体験」		小学3年生以上	3	45
⑬ かすがい防災サバイバルキャンプ		小学5年生～中学3年生	1	17
⑭ わくわく自然ランド	今が一番新緑	3歳以上(小学3年生以下は保護者同伴)	1	67
	昆虫の世界	〃	1	87
	紅葉と芋煮	〃	1	78
	冬の野鳥とほっと体験	〃	1	53
⑮ あそびむしくらぶ	通年	2・3歳児と保護者	10	450
	単発	〃	4	129
	夜の森探検	〃	2	91
⑯ 自然学校「カヌーに乗って湿地探検」		小学4年生以上	2	25
⑰ 築水池カヌー体験		〃	4	38
⑱ 野外活動・自然体験指導者講座	リーダー	18歳以上	3	22
	インストラクター	18歳以上のリーダー講座修了者	3	18
	プロジェクト・ワイルド	野外活動・自然体験指導者	1	14
合 計			165	7,601

[都市緑化植物園]

① グリーンピアコンサート

コンサート名	延回数	延観覧者数
緑と花のフェスティバルコンサート、トロピカルガーデンフェアコンサート、秋の里山フェアコンサート、クリスマスフェアコンサート 他	86	13,790

② 展示会

展示会名	延回数	延日数	延観覧者数
主催展	1	5	8,369
企画展	16	47	81,135
共催展	26	115	120,548
合計	43	167	210,052

③ 講習会(教室)

教室名		延回数	延受講者数
年間	ボタニカルアート(植物画)教室	14	203
	デジタル写真教室	12	243
その他	園芸教室	17	406
	おしゃれ園芸教室	4	120
	ハーブの恵み教室	3	59
	子ども花育教室	6	122
	子ども動物飼育体験	9	89
	親子教室	1	38
	みろくの森自然観察会	5	49
一般教室	19	273	
合計		90	1,602

④ 緑の相談、出前診断

事業内容	延件数
相談	976
出前診断(毎月第2、第4木曜日)	10
合計	986

[少年自然の家・都市緑化植物園]

① 第7回緑と花のフェスティバル

月日	来場者数		
	少年自然の家	都市緑化植物園	合計
4月29日(祝)～5月5日(祝)	5,319	18,967	24,286

8 勤労者福祉増進事業に関する事項

(1) 勤労福祉会館自主事業

教室名	対象者	延回数	延受講者数
① やさしいヨガ教室	一般	12	286
② リフレッシュヨガ教室	〃	40	903
③ ハワイアンフラ教室	〃	20	381
④ 料理教室	〃	5	94
⑤ 英会話教室	〃	12	258
⑥ 中国語教室	〃	6	64
⑦ パソコン教室	〃	4	60
⑧ タブレット教室	〃	8	124
⑨ 写真教室	〃	12	245
合 計		119	2,415

(2) 管理運営事業

区 分	会議、宿泊室等						体育施設			合 計
	会議室 等	図書室	サービス コーナー	宿泊室	ホール	広間	屋内		屋外	
							体育館	プレイ ルーム	テニス コート	
利用件数(件)	6,903	7,218	2,422	3,890	443	132	13,910	686	6,214	41,818
利用人数(人)	136,798	7,324	2,422	9,021	5,850	883	40,354	12,824	14,984	230,460

※ 図書室の利用件数及び利用人数は、年間貸出人数と読み聞かせ参加者。年間貸出冊数は26,371冊。

※ トイレ洋式化工事のため、10月1日(日)から12月28日(木)までの期間、施設の一部を閉鎖。

9 緑化振興事業に関する事項

(1) 緑化推進・啓発事業

[緑化講習会・プリザーブドフラワー講習会]

事業名	延回数	延受講者数
緑化講習会	8	119
プリザーブドフラワー講習会	4	119

[展示会]

展示会名	延回数	延日数	延展示数
盆栽展、山野草展、植物画展 他	22	106	1,364

(2) 維持管理事業

[公園等維持管理状況]

区分	街区公園	児童遊園	ちびっこ広場	近隣公園	地区公園	総合公園	特殊公園	緑道	都市緑地	特別保全	その他	合計
公園数	209	109	111	22	4	1	1	5	33	1	8	504

[落合公園管理棟(研修室・和室)利用状況]

区分	一般	その他	合計
利用件数(件)	82	45	127
利用人数(人)	2,013	1,017	3,030

10 附属明細書

- (1) 事業報告の内容を補足する重要な事項
事業報告の内容を補足する重要な事項はない。